

7 класс. Вариант 1

1. Задача 1

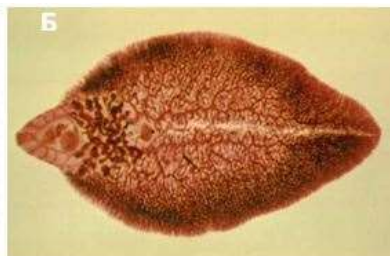
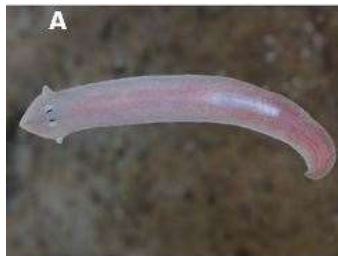
Изображённое на фотографии животное относится к типу:



1	<input type="radio"/>	Кольчатые черви
2	<input type="radio"/>	Моллюски
3	<input type="radio"/>	Иглокожие
4	<input type="radio"/>	Членистоногие

2. Задача 2

Кто из изображённых на фотографиях животных не относится к плоским червям?



1	<input type="radio"/>	А
2	<input type="radio"/>	Б
3	<input type="radio"/>	В
4	<input type="radio"/>	Г

3. Задача 3

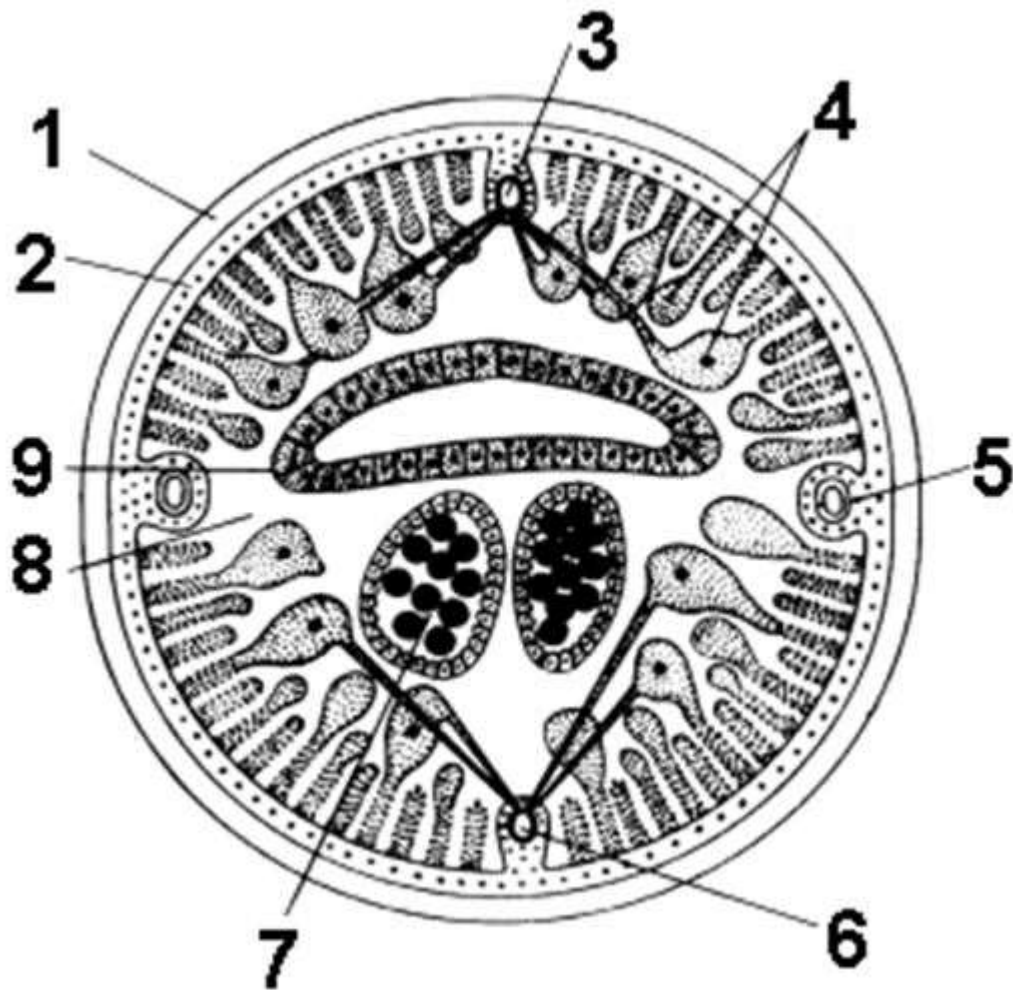
У кого из этих Стрекающих в жизненном цикле есть стадия медузы?



1	<input type="radio"/>	А
2	<input type="radio"/>	Б
3	<input type="radio"/>	В
4	<input type="radio"/>	Г

4. Задача 4

Какой цифрой обозначены элементы нервной системы на поперечном срезе круглого червя?



1	<input type="radio"/>	4
2	<input type="radio"/>	5
3	<input type="radio"/>	6
4	<input type="radio"/>	7

5. Задача 5

Какое из перечисленных животных паразитирует в организме человека в личиночной стадии?

1	<input type="radio"/>	бычий цепень
2	<input type="radio"/>	власоглав
3	<input type="radio"/>	эхинококк
4	<input type="radio"/>	острица

6. Задача 6

Выберите представителей, у которых нервная система организована по типу брюшной нервной цепочки:

1	<input type="radio"/>	широкий лентец и речной рак
2	<input type="radio"/>	улитковая пиявка и скорпион андроктонус
3	<input type="radio"/>	белая планария и дождевой червь
4	<input type="radio"/>	рыжий таракан и виноградная улитка

7. Задача 7

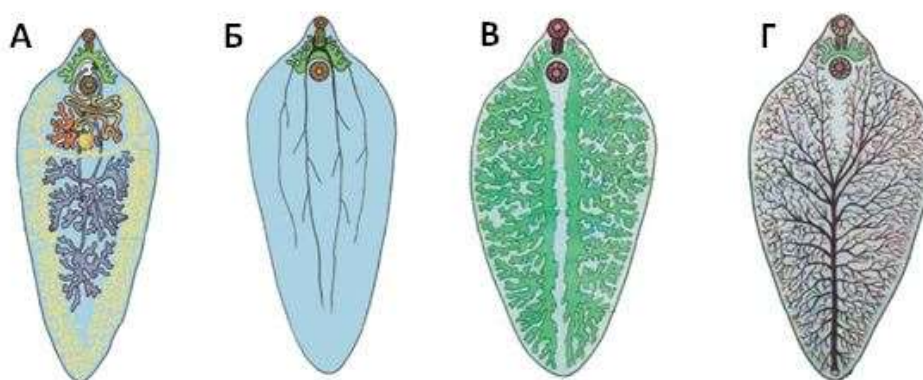
У кого из этих моллюсков в ротовой полости отсутствует радула?



1	<input type="radio"/>	А
2	<input type="radio"/>	Б
3	<input type="radio"/>	В
4	<input type="radio"/>	Г

8. Задача 8

На какой схеме показано строение выделительной системы дигенетического сосальщика?



1	<input type="radio"/>	А
2	<input type="radio"/>	Б
3	<input type="radio"/>	В
4	<input type="radio"/>	Г

9. Задача 9

Какая из приведённых групп животных включает в себя только паразитических представителей?

1	<input type="radio"/>	тип Моллюски, класс Брюхоногие моллюски
2	<input type="radio"/>	тип Круглые черви
3	<input type="radio"/>	тип Плоские черви, класс Сосальщико
4	<input type="radio"/>	тип Кольчатые черви, класс Многощетинковые черви

10. Задача 10

Какие группы современных позвоночных животных используют машущий полёт?

1	<input type="radio"/>	только птицы
2	<input type="radio"/>	рептилии и млекопитающие
3	<input type="radio"/>	птицы и рептилии
4	<input checked="" type="radio"/>	млекопитающие и птицы

11. Задача 11

Выберите из предложенных вариантов ту группу млекопитающих, все виды которой питаются преимущественно ветками и корой деревьев.

1	<input type="radio"/>	северный олень, кулан, верблюд, бегемот
2	<input type="radio"/>	лесная мышь, заяц-русак, северная пищуха, норвежский лемминг
3	<input checked="" type="radio"/>	европейская косуля, благородный олень, пятнистый олень, лось
4	<input type="radio"/>	бобр, ондатра, крапчатый суслик, белка

12. Задача 12

Что делает животное на этой фотографии?



1	<input type="radio"/>	притворяется мёртвым при встрече с хищником
2	<input type="radio"/>	находится в состоянии зимней спячки
3	<input type="radio"/>	греется на тёплой руке
4	<input type="radio"/>	отдыхает после плотной еды

13. Задача 13

Какая общая особенность строения из перечисленных объединяет акулу, карася, тритона, воробья и слона?

1	<input type="radio"/>	наличие четырёхкамерного сердца
2	<input type="radio"/>	наличие лёгких
3	<input type="radio"/>	отсутствие чешуи
4	<input type="radio"/>	наличие парных конечностей

14. Задача 14*

Чем могло бы питаться млекопитающее с таким строением черепа и зубной системы?



1	<input type="radio"/>	живая добыча, активное хищничество
2	<input type="radio"/>	растительные и животные корма в равной пропорции, всеядность
3	<input type="radio"/>	растительные корма
4	<input type="radio"/>	рыба и водные беспозвоночные

15. Задача 15

Какая из групп позвоночных животных соответствует следующему описанию: четвероногие наземные животные, не употребляющие растительных кормов, умеющие плавать, обладающие сложными брачными ритуалами, способные длительное время не использовать для дыхания атмосферный кислород?

1	<input type="radio"/>	ящерицы
2	<input type="radio"/>	крокодилы
3	<input type="radio"/>	хвостатые амфибии
4	<input type="radio"/>	настоящие тюлени

16. Задача 16

Что из нижеперечисленного является общей чертой для мыши-малютки (отр. Грызуны, Млекопитающие) и болотной камышевки (отр. Воробьинообразные, Птицы)?

1	<input type="radio"/>	визуальные и акустические брачные демонстрации с токовым полётом и песнями
2	<input type="radio"/>	строительство гнезда из травяных стеблей среди высокой луговой и пойменной растительности
3	<input type="radio"/>	оставление запаховых меток по участку обитания
4	<input type="radio"/>	миграции в более тёплые районы при наступлении холодов

17. Задача 17

Какое из перечисленных животных относится к отряду Зайцеобразные, Lagomorpha?

1	<input type="radio"/>	Алтайская пищуха, <i>Ochotona alpina</i>
2	<input type="radio"/>	Усатая ночница, <i>Myotis mystacinus</i>
3	<input type="radio"/>	Обыкновенная пищуха, <i>Certhia familiaris</i>
4	<input type="radio"/>	Фифи, <i>Tringa glareola</i>

18. Задача 18

Что за животное плавёт в воде?



1	<input type="radio"/>	пони
2	<input type="radio"/>	тапир
3	<input type="radio"/>	косатка
4	<input type="radio"/>	белолобый ушан

19. Задача 19*

Уберите лишнее:

А**Б****В****Г**

1	<input type="radio"/>	А
2	<input type="radio"/>	Б
3	<input type="radio"/>	В
4	<input type="radio"/>	Г

20. Задача 20*

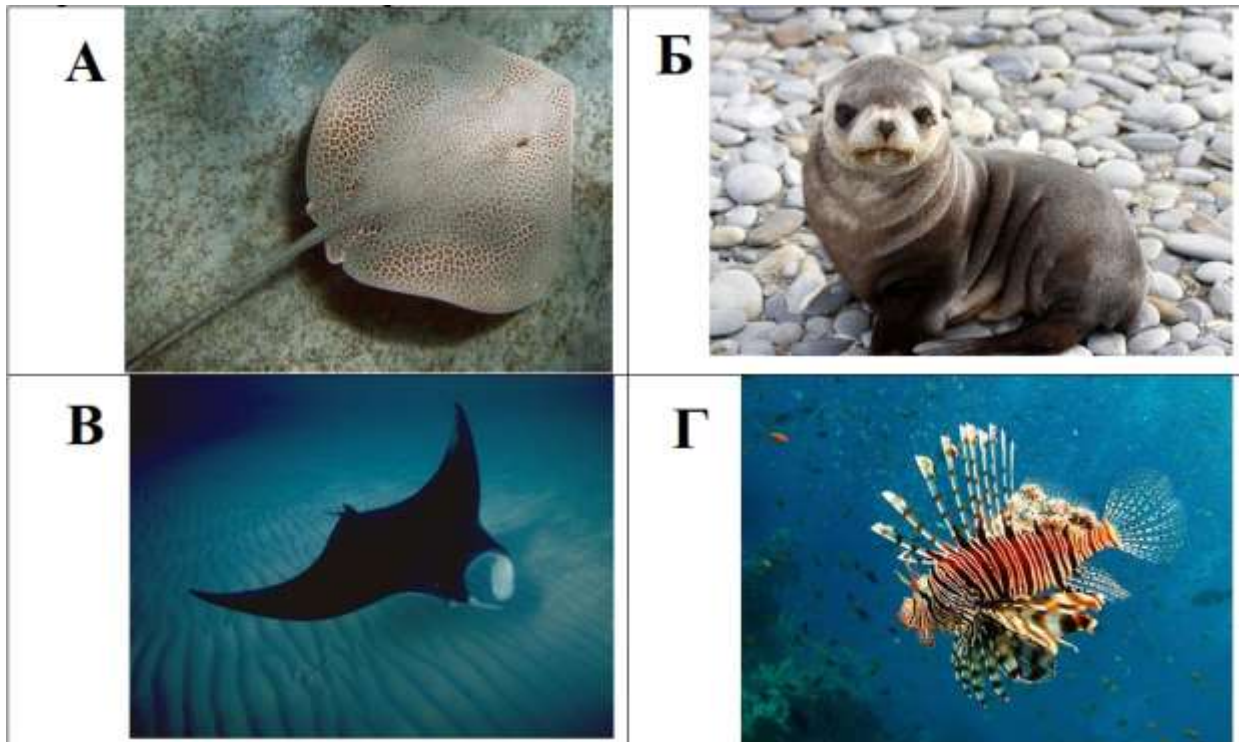
Что изображено на рисунке?



1	<input type="radio"/>	личинка жука-олени
2	<input type="radio"/>	личинка чужого
3	<input type="radio"/>	яйцо ската
4	<input type="radio"/>	фрагмент чешуи морского дракона

21. Задача 21*

На какой картинке изображён морской кот?



1	<input type="radio"/>	А
2	<input type="radio"/>	Б
3	<input type="radio"/>	В
4	<input type="radio"/>	Г

22. Задача 22

Бычий цепень является паразитом, так как:

1	<input type="radio"/>	у него нет заботы о потомстве
2	<input type="radio"/>	у него редуцировались некоторые системы органов
3	<input type="radio"/>	по типу питания является гетеротрофным
4	<input type="radio"/>	нет верного ответа

23. Задача 23*

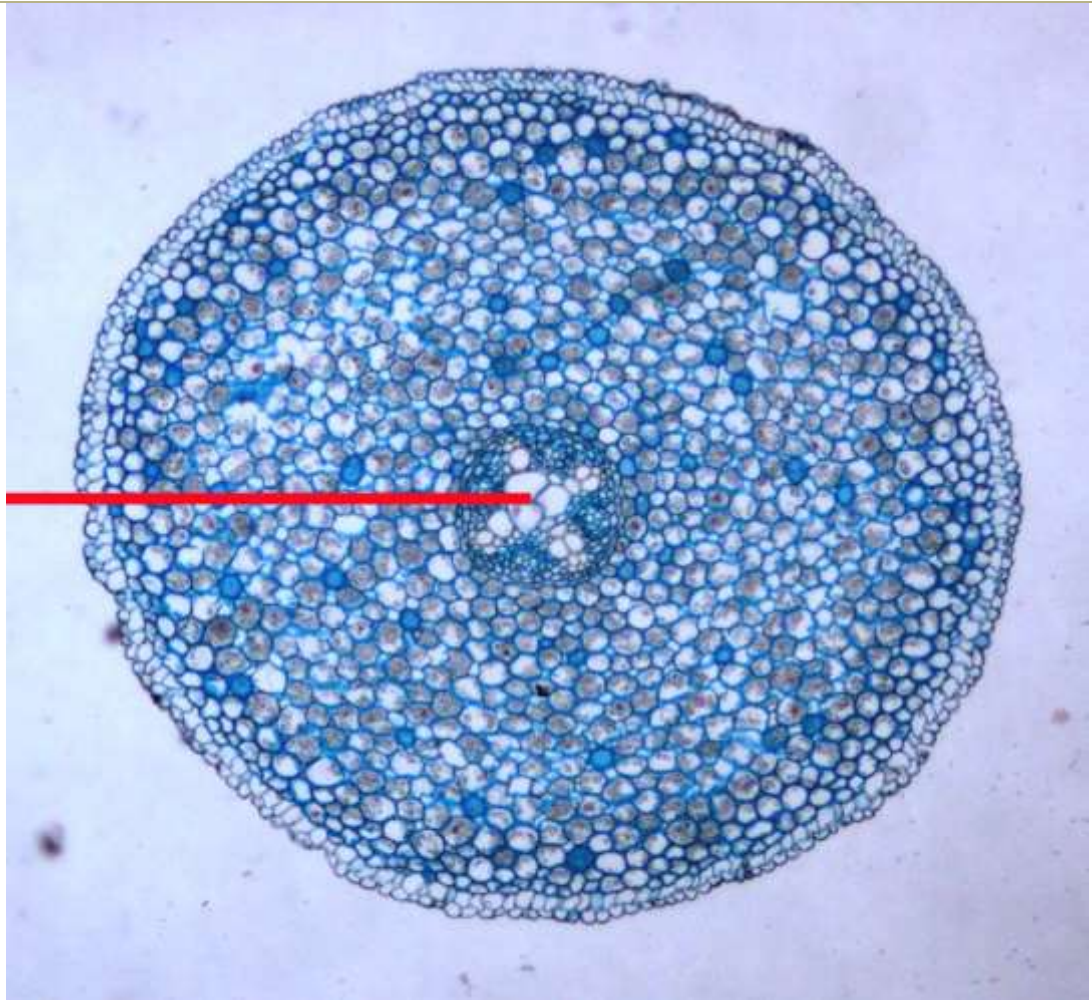
Вырост у нарвала является:



1	<input type="radio"/>	рогом
2	<input type="radio"/>	верхним клыком
3	<input type="radio"/>	нижним клыком
4	<input type="radio"/>	резцом

24. Задача 24*

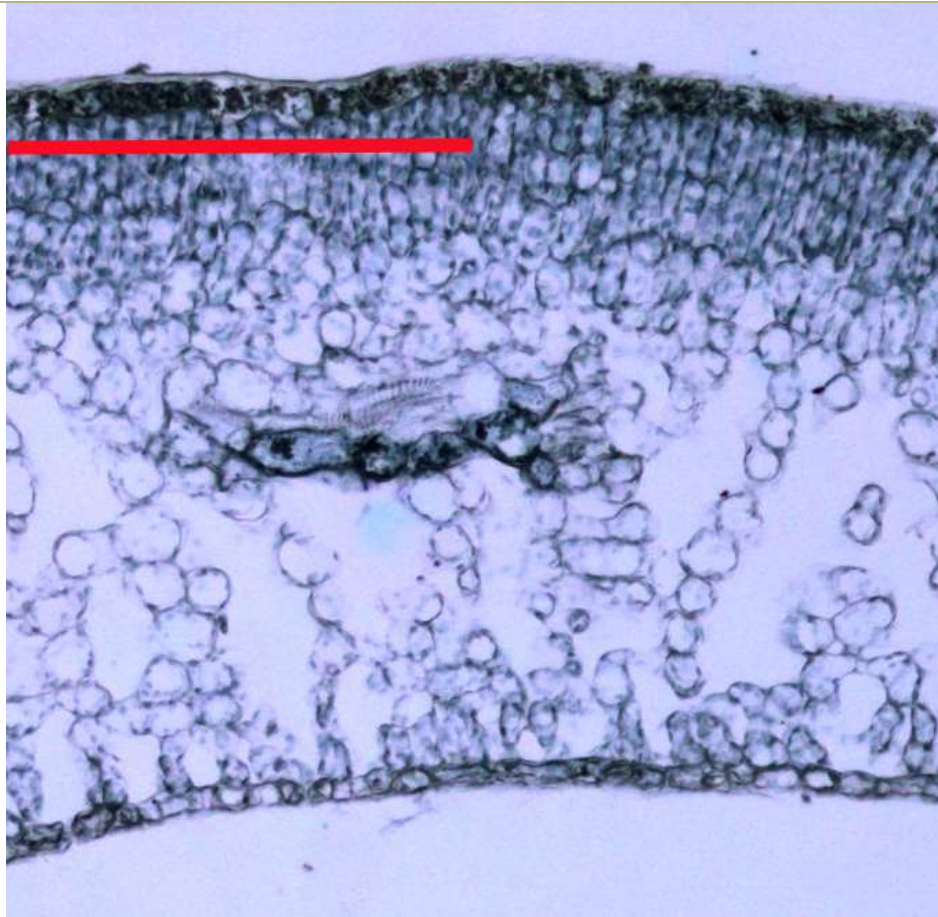
Что обозначено стрелкой на срезе растения?



1	<input type="radio"/>	кестовина
2	<input type="radio"/>	кора
3	<input checked="" type="radio"/>	древесина
4	<input type="radio"/>	сердцевина

25. Задача 25

Какая ткань растения обозначена стрелкой?



1	<input type="radio"/>	цилиндрическая
2	<input type="radio"/>	механическая
3	<input checked="" type="radio"/>	столбчатая
4	<input type="radio"/>	губчатая

26. Задача 26*

Какое растение в этой подборке лишнее?



1	<input type="radio"/>	А
2	<input type="radio"/>	Б
3	<input type="radio"/>	В
4	<input type="radio"/>	Г

27. Задача 27

Установите, какие признаки характерны для многощетинковых кольчатых червей (А), а какие для малощетинковых кольчатых червей (Б).

- 1) головной сегмент обычно не несет никаких специализированных органов чувств
- 2) от каждого сегмента отходят боковые мускульные придатки – параподии
- 3) как правило, раздельнополые организмы
- 4) встречаются водные и наземные представители
- 5) мужские и женские половые продукты выметывается во внешнюю среду, где и происходит оплодотворение
- 6) поясок отсутствует
- 7) развитие прямое

Ответ запишите в виде последовательности цифр и букв так, чтобы цифры шли по порядку на первом месте, а им были сопоставлены соответствующие буквы (без запятых и пробелов), например: 1A2A3A4B5B6A7B

Будьте внимательнее – другой формат ввода ответа будет считаться неверным!

Ответ: 1B2A3A4B5A6A7B

28. Задача 28*

К каким типам относятся животные, изображённые на иллюстрациях?

1 – тип Членистоногие

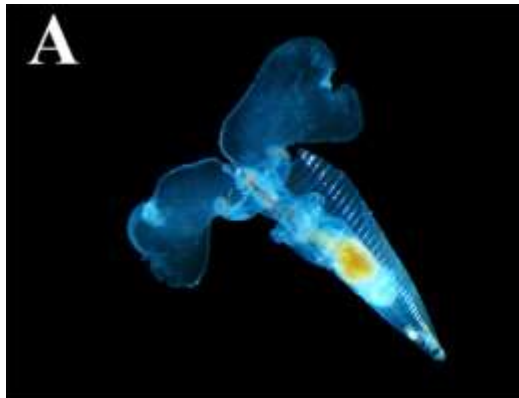
2 – тип Моллюски

3 – тип Губки

4 – тип Иглокожие

Ответ запишите в виде последовательности цифр и букв так, чтобы цифры шли по порядку на первом месте, а им были сопоставлены соответствующие буквы (без запятых и пробелов), например: 1A2B3B4Г

Будьте внимательнее – другой формат ввода ответа будет считаться неверным!



Ответ: 1B2A3B4Г

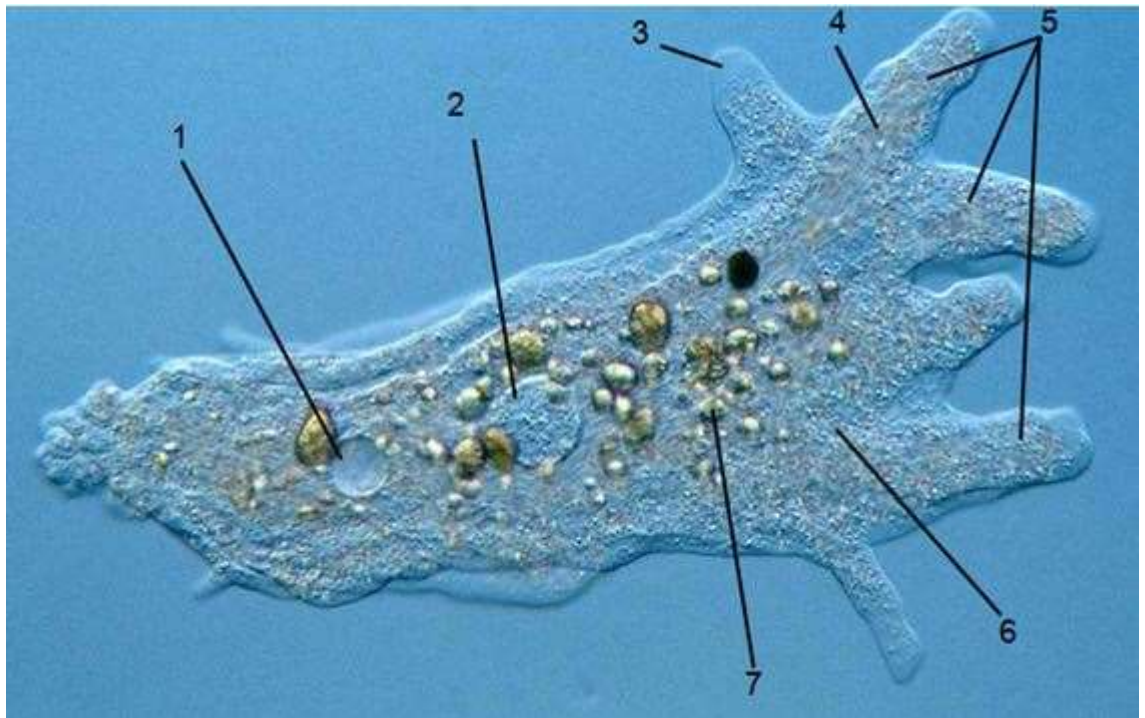
29. Задача 29*

Подпишите органоиды амёбы обыкновенной:

- А) ядро
- Б) пищеварительная вакуоль
- В) сократительная вакуоль
- Г) клеточные включения
- Д) ложноножки
- Е) эктоплазма
- Ж) эндоплазма

Ответ запишите в виде последовательности цифр и букв так, чтобы цифры шли по порядку на первом месте, а им были сопоставлены соответствующие буквы (без запятых и пробелов), например: 1А2Б3В4Г5Д6Е7Ж

Будьте внимательнее – другой формат ввода ответа будет считаться неверным!



Ответ: 1В2А3Е4Ж5Д6Г7Б

30. Задача 30*

На фотографии изображена часть большой колонии полёвок-экономок на речном обрыве.



1	<input type="radio"/>	Да
2	<input type="radio"/>	Нет
3	<input type="radio"/>	Не знаю

31. Задача 31*

Все эти животные имеют плавательный пузырь и используют его для увеличения плавучести.



1	<input type="radio"/>	Да
2	<input type="radio"/>	Нет
3	<input type="radio"/>	Не знаю

32. Задача 32*

Изображённое на фотографии насекомое ведёт хищный образ жизни.



1	<input type="radio"/>	Да
2	<input type="radio"/>	Нет
3	<input type="radio"/>	Не знаю

33. Задача 33*

У животного, изображённого на фотографии, скелет наружный.



1	<input type="radio"/>	Да
2	<input type="radio"/>	Нет
3	<input type="radio"/>	Не знаю

34. Задача 34

Все млекопитающие, входящие в состав отряда Рукокрылые, умеют летать, питаются ночными насекомыми и используют ультразвук для обнаружения добычи.

1	<input type="radio"/>	Да
2	<input type="radio"/>	Нет
3	<input type="radio"/>	Не знаю

35. Задача 35*

Наколота на острую веточку рыжая полёвка на фотографии – добыча серого сорокопуга, припасённая им на «чёрный день».



1	<input type="radio"/>	Да
2	<input type="radio"/>	Нет
3	<input type="radio"/>	Не знаю

36. Задача 36*

Выберите среди изображённых на фотографиях животных представителей паукообразных.



1	<input checked="" type="checkbox"/>	А
2	<input checked="" type="checkbox"/>	Б
3	<input type="checkbox"/>	В
4	<input checked="" type="checkbox"/>	Г
5	<input type="checkbox"/>	Д
6	<input type="checkbox"/>	Е

37. Задача 37*

Укажите, каким видам млекопитающих принадлежат следы на представленных здесь рисунках (масштаб не соблюден).

1 – лось

2 – лиса

3 – выдра

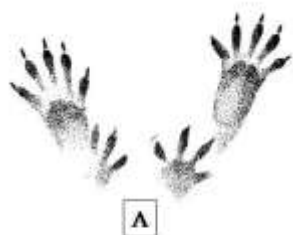
4 – белка

5 – кабан

6 – тигр

Ответ запишите в виде последовательности цифр и букв так, чтобы цифры шли по порядку на первом месте, а им были сопоставлены соответствующие буквы (без запятых и пробелов), например: 1А2Б3В4Г5Д6Е

Будьте внимательнее – другой формат ввода ответа будет считаться неверным!



Ответ: 1Д2Е3В4А5Б6Г

38. Задача 38

Укажите, какие из изображённых на фотографиях животных соответствуют перечисленным далее отрядам млекопитающих: 1) – Непарнокопытные; 2) – Грызуны; 3) – Парнокопытные; 4) – Хищные; 5) – Рукокрылые; 6) – Приматы.

Ответ запишите в виде последовательности цифр и букв так, чтобы цифры шли по порядку на первом месте, а им были сопоставлены соответствующие буквы (без запятых и пробелов), например: 1А2Б3В4Г5Д6Е

Будьте внимательнее – другой формат ввода ответа будет считаться неверным!



Ответ: 1Д2В3Г4А5Е6Б

7 класс. Вариант 2

1. Задача 1

Изображённое на фотографии животное относится к типу:



1	<input type="radio"/>	Членистоногие
2	<input type="radio"/>	Плоские черви
3	<input checked="" type="radio"/>	Иглокожие
4	<input type="radio"/>	Кишечнополостные

2. Задача 2

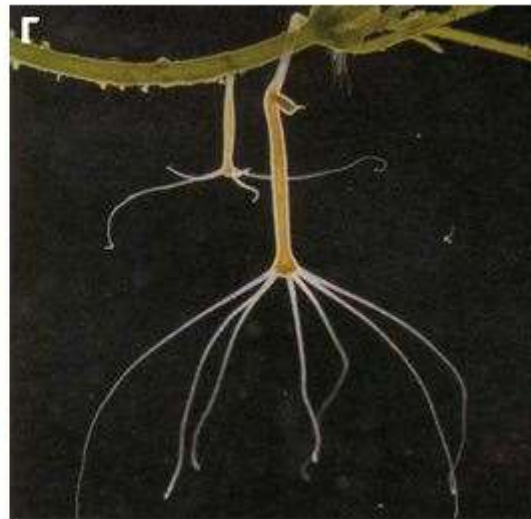
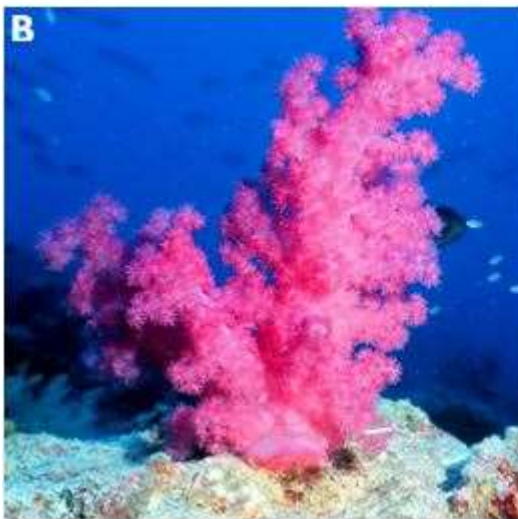
Кто из изображённых на фотографиях животных не относится к моллюскам?



1	<input type="radio"/>	А
2	<input type="radio"/>	Б
3	<input type="radio"/>	В
4	<input type="radio"/>	Г

3. Задача 3

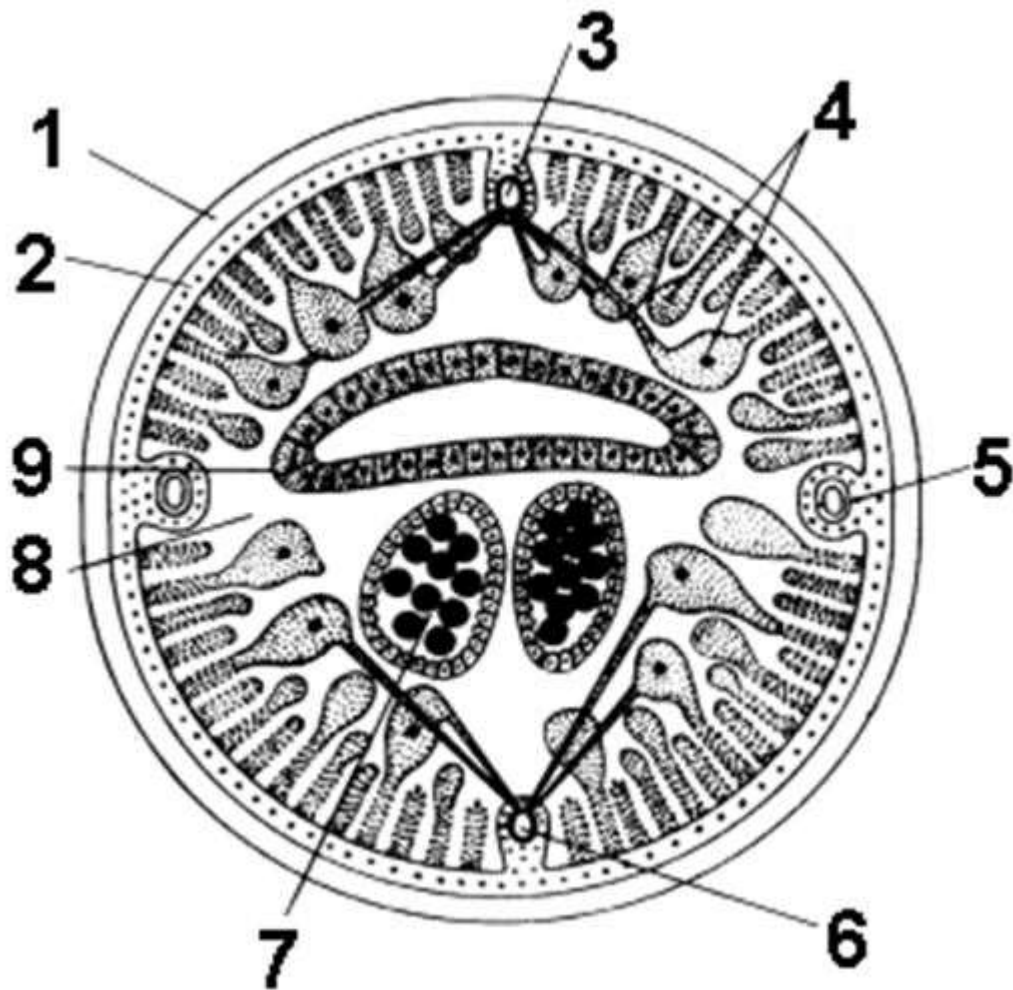
У кого из этих Стрекающих в жизненном цикле есть стадия медузы?



1	<input type="radio"/>	А
2	<input type="radio"/>	Б
3	<input type="radio"/>	В
4	<input type="radio"/>	Г

4. Задача 4

Какой цифрой обозначены элементы половой системы на поперечном срезе круглого червя?



1	<input type="radio"/>	4
2	<input type="radio"/>	5
3	<input type="radio"/>	7
4	<input type="radio"/>	9

5. Задача 5

Какое из перечисленных животных паразитирует в организме человека в личиночной стадии?

1	<input type="radio"/>	свиной цепень
2	<input type="radio"/>	стрица
3	<input type="radio"/>	аскарида
4	<input type="radio"/>	мозговик овечий

6. Задача 6

Выберите представителей, у которых присутствует вторичная полость тела – целом:

1	<input type="radio"/>	гигантский кальмар и бычий цепень
2	<input type="radio"/>	нереис и виноградная улитка
3	<input type="radio"/>	печеночный сосальщик и майский жук
4	<input type="radio"/>	аскарида и устрица

7. Задача 7

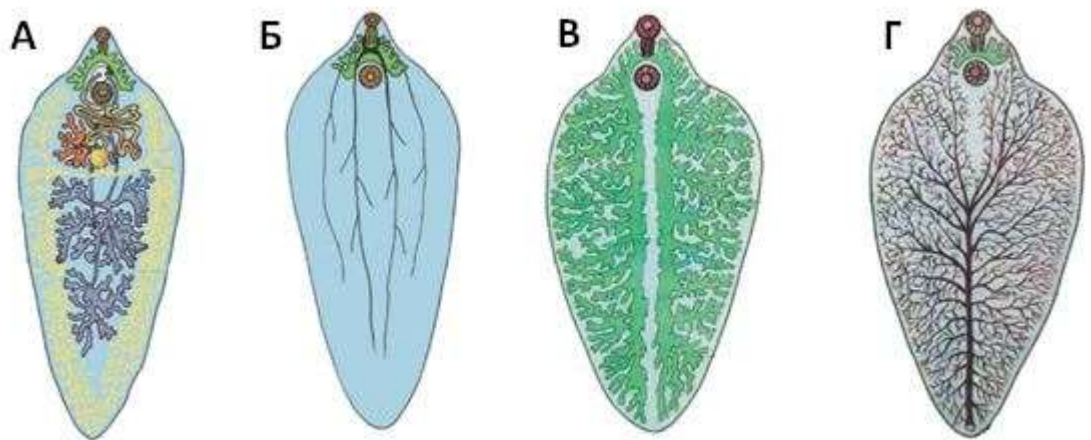
У кого из этих моллюсков в развитии нет стадии ресничной личинки?



1	<input type="radio"/>	А
2	<input type="radio"/>	Б
3	<input type="radio"/>	В
4	<input type="radio"/>	Г

8. Задача 8

На какой схеме показано строение пищеварительной системы дигенетического сосальщика?



1	<input type="radio"/>	А
2	<input type="radio"/>	Б
3	<input type="radio"/>	В
4	<input type="radio"/>	Г

9. Задача 9

В какой из приведённых групп животных у всех представителей отсутствует пищеварительная система?

1	<input type="radio"/>	тип Иголокожие
2	<input type="radio"/>	тип Плоские черви, класс Ленточные черви
3	<input type="radio"/>	тип Кольчатые черви, класс Пиявки
4	<input type="radio"/>	тип Членистоногие

10. Задача 10

Для каких групп позвоночных животных крупные морские водоёмы являются преградой для расселения?

1	<input type="radio"/>	рептилии и птицы
2	<input type="radio"/>	амфибии
3	<input type="radio"/>	млекопитающие и птицы
4	<input type="radio"/>	рыбы

11. Задача 11

Выберите из предложенных вариантов ту группу млекопитающих, все виды которой питаются преимущественно рыбой.

1	<input type="radio"/>	европейская норка, барсук, морж, лесная куница
2	<input type="radio"/>	ондатра, песец, каменная куница, горностай
3	<input type="radio"/>	росомаха, выхухоль, синий кит, лисица
4	<input type="radio"/>	речная выдра, кольчатая нерпа, афалина, белуха

12. Задача 12*

Что делает животное на этой фотографии?



1	<input type="radio"/>	притворяется мёртвым при встрече с хищником
2	<input type="radio"/>	находится в состоянии зимней спячки
3	<input type="radio"/>	готовится напасть на обидчика
4	<input type="radio"/>	отдыхает после плотной еды

13. Задача 13

Какая общая особенность строения из перечисленных объединяет ската-хвостокола, щуку, обыкновенного ужа, сизого голубя и бегемота?

1	<input checked="" type="radio"/>	наличие челюстей
2	<input type="radio"/>	наличие жабр
3	<input type="radio"/>	отсутствие плавательного пузыря
4	<input type="radio"/>	четырёхкамерное сердце

14. Задача 14

Чем могло бы питаться млекопитающее с таким строением черепа и зубной системы?



1	<input type="radio"/>	живая добыча, активное хищничество
2	<input checked="" type="radio"/>	растительные и животные корма в равной пропорции, всеядность
3	<input type="radio"/>	растительные корма
4	<input type="radio"/>	рыба и водные беспозвоночные

15. Задача 15

Какая из групп позвоночных животных соответствует следующему описанию: четвероногие наземные животные, откладывающие яйца, имеющие большое количество кожных желёз, обладающие четырёхкамерным сердцем, не умеющие летать?

1	<input type="radio"/>	крокодилы
2	<input type="radio"/>	чешуйчатые рептилии
3	<input type="radio"/>	нелетающие птицы
4	<input checked="" type="radio"/>	яйцекладущие млекопитающие

16. Задача 16

Что из нижеперечисленного является общей чертой для полёвки-экономки (отр. Грызуны, Млекопитающие) и зимородка (отр. Ржанкообразные, Птицы)?

1	<input type="radio"/>	оба вида живут в норах, которые самостоятельно роют в речных берегах
2	<input type="radio"/>	перед наступлением холодов оба вида начинают делать запасы кормов на зиму
3	<input type="radio"/>	оба вида прекрасно ныряют и ловят в воде мелкую рыбу и водных беспозвоночных
4	<input type="radio"/>	миграции в более тёплые районы при наступлении холодов

17. Задача 17

Какое из перечисленных животных относится к отряду Хищные, Carnivora?

1	<input type="radio"/>	Осоед, <i>Pernis apivorus</i>
2	<input type="radio"/>	Обыкновенная кутора, <i>Neomys fodiens</i>
3	<input type="radio"/>	Медоед, <i>Mellivora capensis</i>
4	<input type="radio"/>	Бургомистр, <i>Larus hyperboreus</i>

18. Задача 18

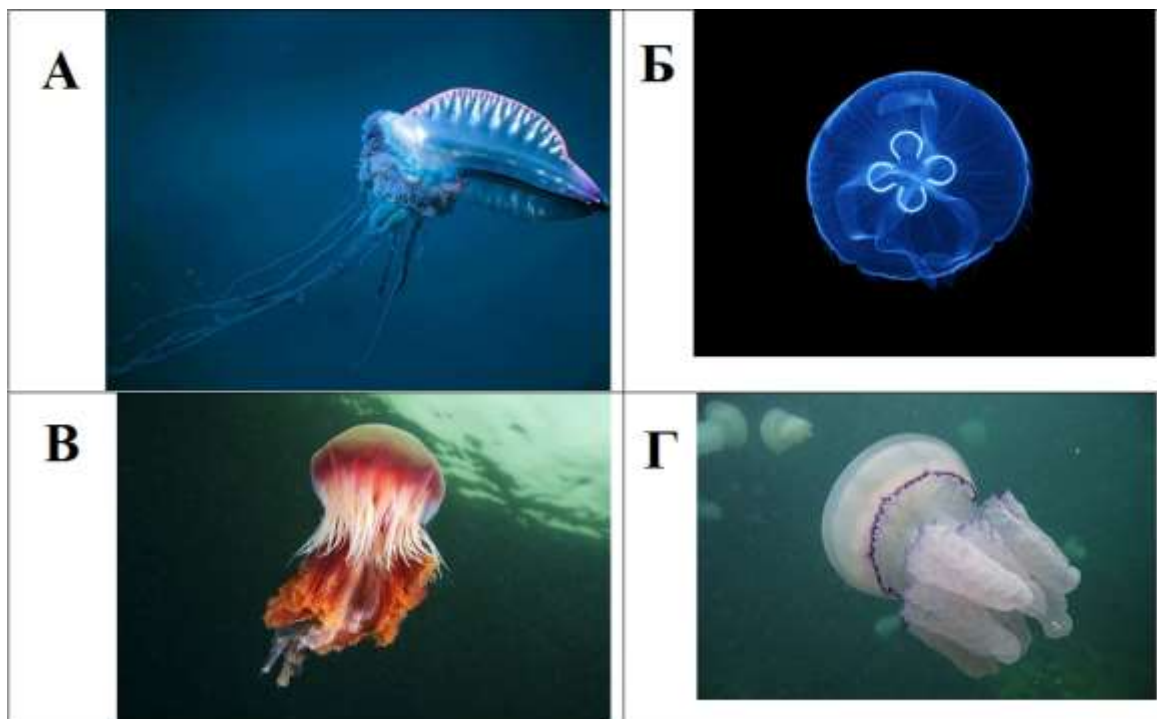
Кто изображён на фотографии?



1	<input type="radio"/>	задумчивый лори
2	<input type="radio"/>	руконожка
3	<input type="radio"/>	щенок японского хин
4	<input type="radio"/>	мексиканская чупакабра

19. Задача 19*

Уберите лишнее:



1	<input type="radio"/>	А
2	<input type="radio"/>	Б
3	<input type="radio"/>	В
4	<input type="radio"/>	Г

20. Задача 20

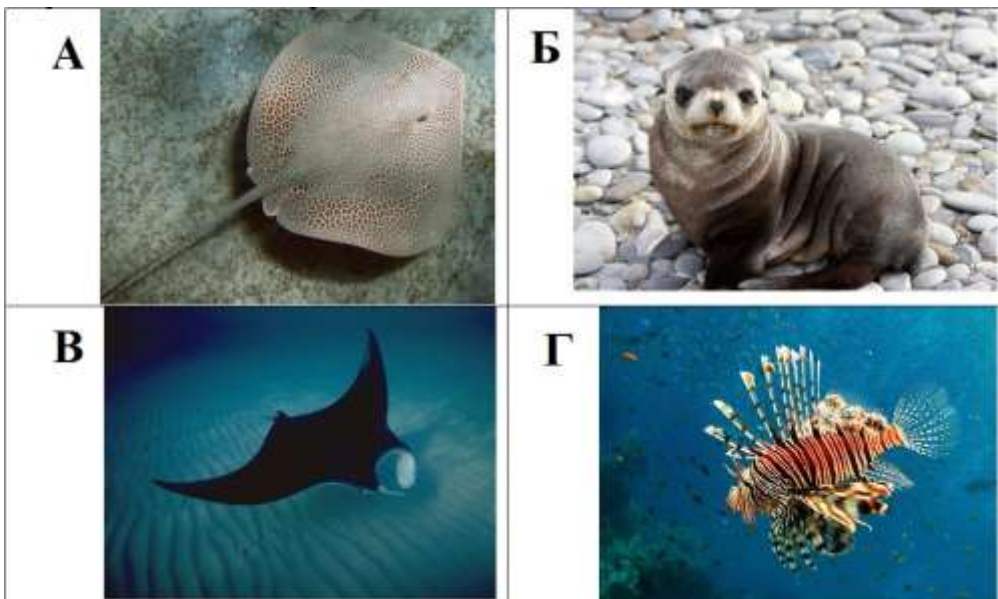
Что изображено на рисунке?



1	<input type="radio"/>	взрослая особь
2	<input type="radio"/>	личинка
3	<input checked="" type="radio"/>	яйцо
4	<input type="radio"/>	куколка

21. Задача 21

У каких из изображённых животных очень похожие названия?



1	<input type="radio"/>	А и В
2	<input type="radio"/>	А и Б
3	<input type="radio"/>	А и Г
4	<input type="radio"/>	Б и Г

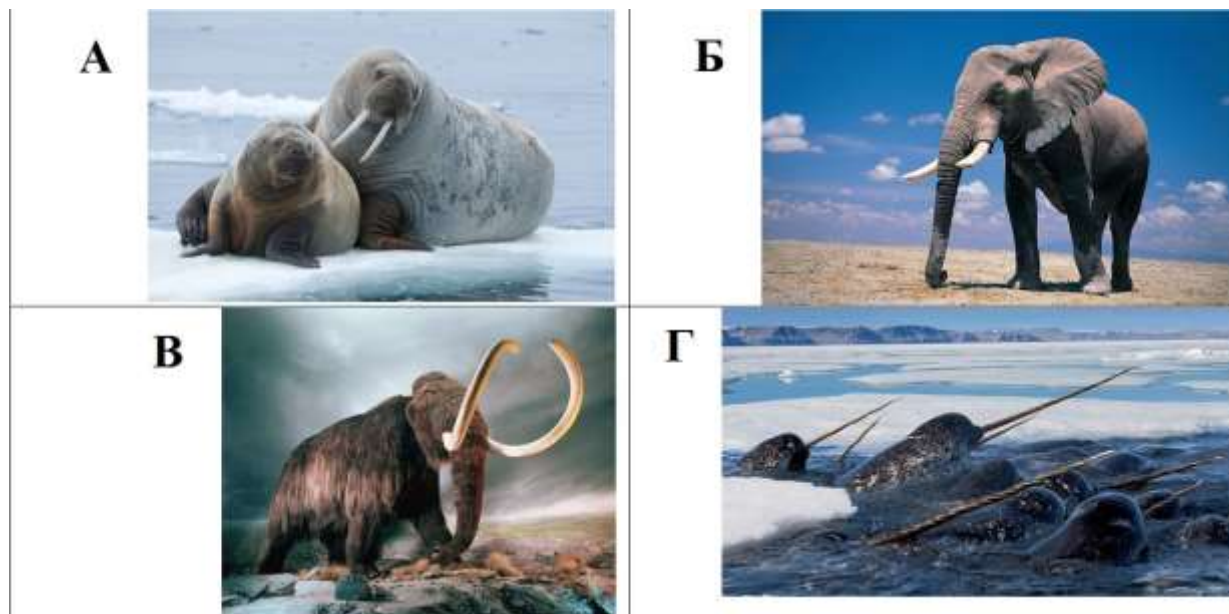
22. Задача 22

Широкий лентец является паразитом, так как:

1	<input type="radio"/>	у него нет заботы о потомстве
2	<input type="radio"/>	у него редуцировались некоторые системы органов
3	<input type="radio"/>	по типу питания является гетеротрофным
4	<input type="radio"/>	нет верного ответа

23. Задача 23

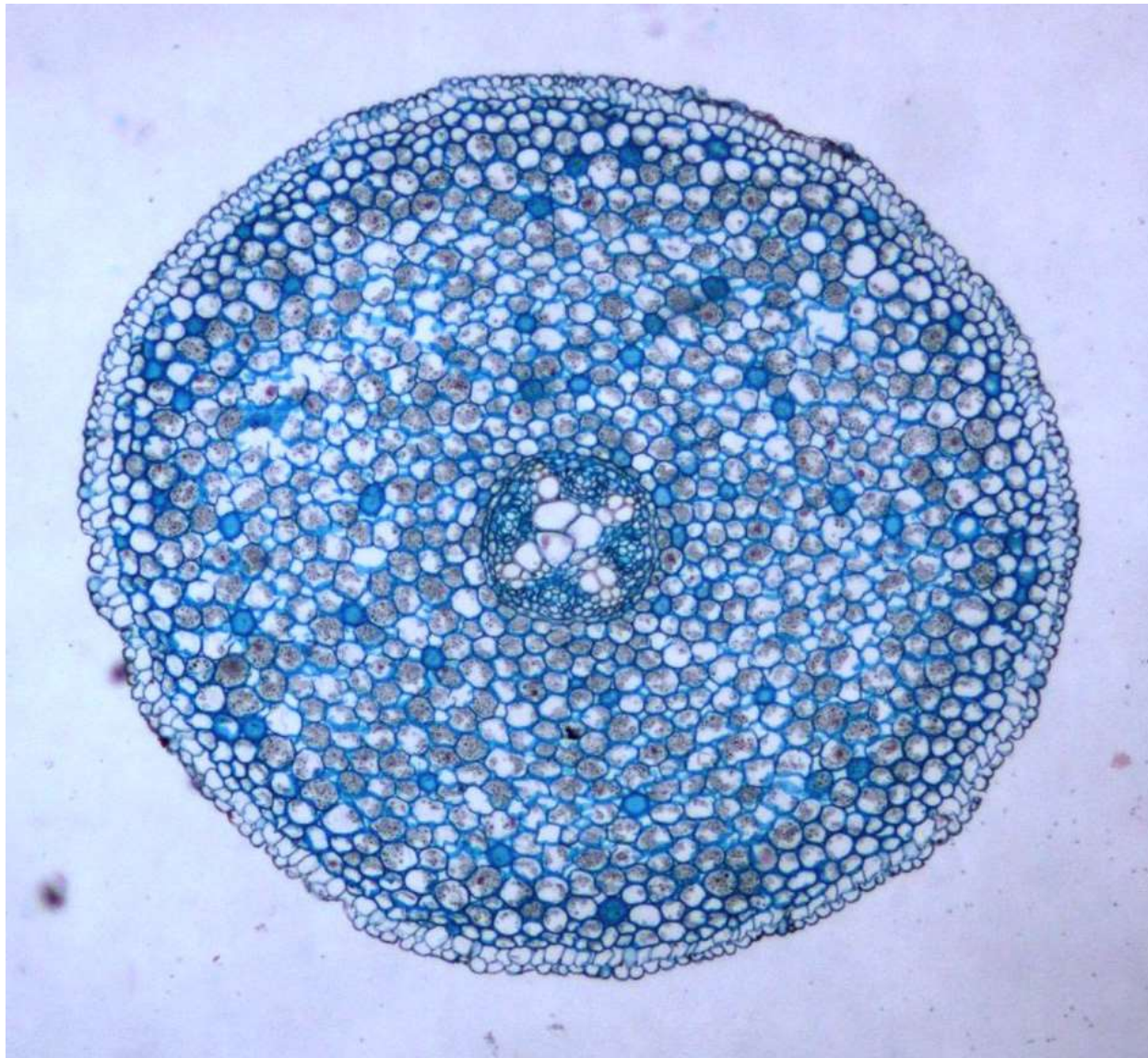
Клыком является бивень у следующего животного:



1	<input type="radio"/>	А
2	<input type="radio"/>	Б
3	<input type="radio"/>	В
4	<input type="radio"/>	Г

24. Задача 24

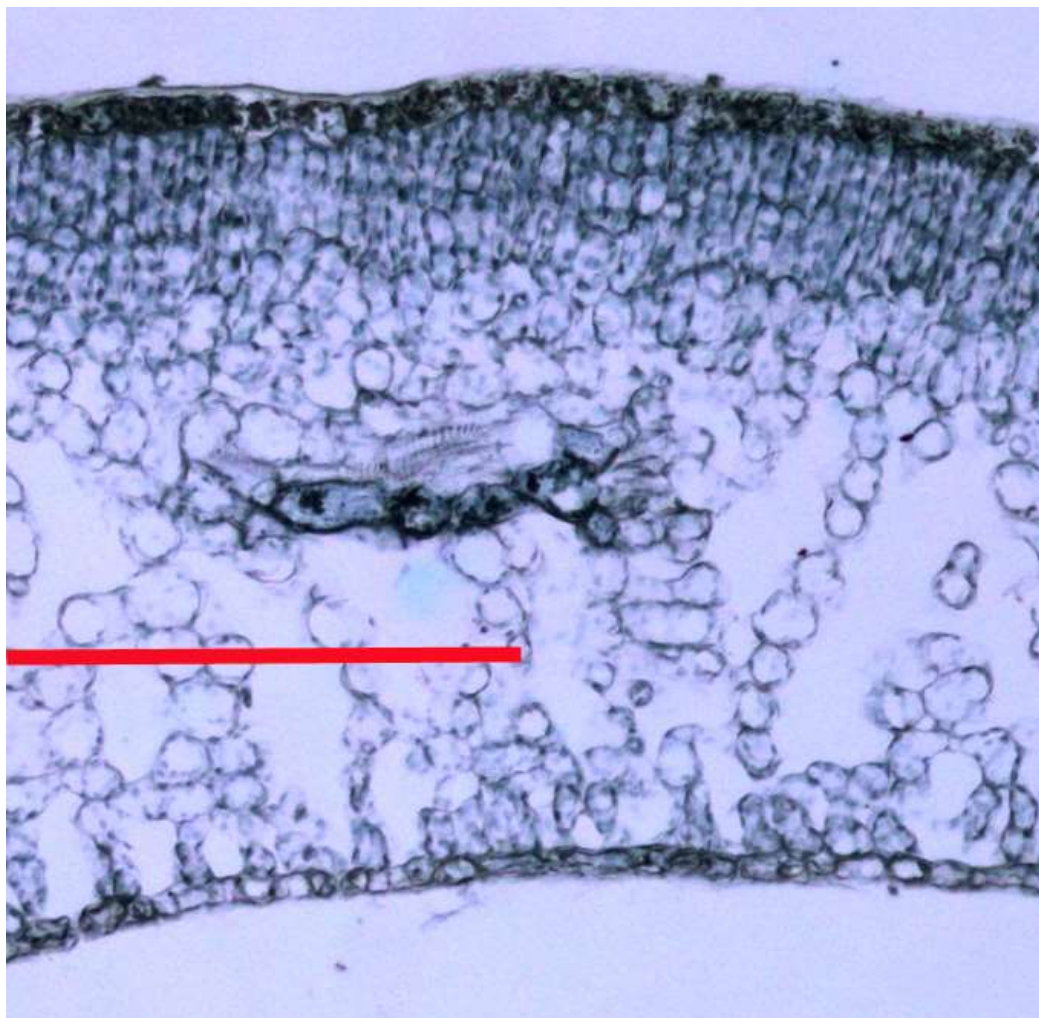
Срез какой части растения изображён на рисунке?



1	<input type="radio"/>	усик
2	<input type="radio"/>	стебель
3	<input type="radio"/>	корень
4	<input type="radio"/>	слоевище

25. Задача 25*

Какая ткань растения обозначена стрелкой?



1	<input type="radio"/>	спороносная
2	<input type="radio"/>	механическая
3	<input type="radio"/>	столбчатая
4	<input type="radio"/>	губчатая

26. Задача 26

Какое растение в этой подборке лишнее?



1	<input type="radio"/>	А
2	<input type="radio"/>	Б
3	<input type="radio"/>	В
4	<input type="radio"/>	Г

27. Задача 27

Установите, какие признаки характерны для многощетинковых кольчатых червей (А), а какие для малошетинковых кольчатых червей (Б).

- 1) гермафродиты
- 2) есть поясок
- 3) развитие с личиночной стадией

4) на головном сегменте обычно располагаются различные чувствительные придатки

5) представители встречаются только в водной среде обитания

6) пучки щетинок отходят от боковых мускульных придатков сегмента – параподий

7) оплодотворение происходит в яйцевом коконе

Ответ запишите в виде последовательности цифр и букв так, чтобы цифры шли по порядку на первом месте, а им были сопоставлены соответствующие буквы (без запятых и пробелов), например: 1A2A3A4B5B6A7B

Будьте внимательнее – другой формат ввода ответа будет считаться неверным!

Ответ: 1B2B3A4A5A6A7B

28. Задача 28

К каким типам относятся животные, изображённые на иллюстрациях?

1 – тип Кишечнополостные

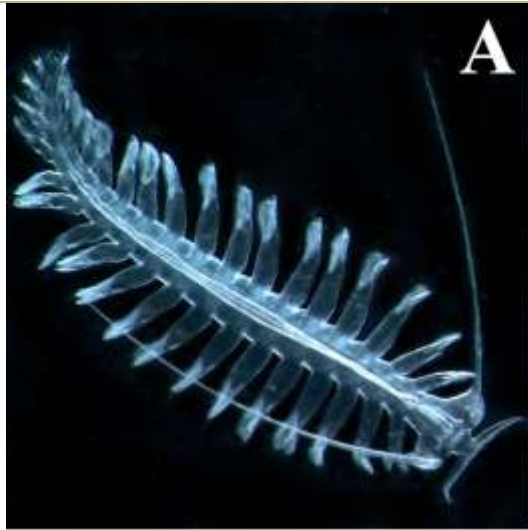
2 – тип Иглокожие

3 – тип Членистоногие

4 – тип Кольчатые черви

Ответ запишите в виде последовательности цифр и букв так, чтобы цифры шли по порядку на первом месте, а им были сопоставлены соответствующие буквы (без запятых и пробелов), например: 1A2B3B4Г

Будьте внимательнее – другой формат ввода ответа будет считаться неверным!



Ответ: 1Б2В3Г4А

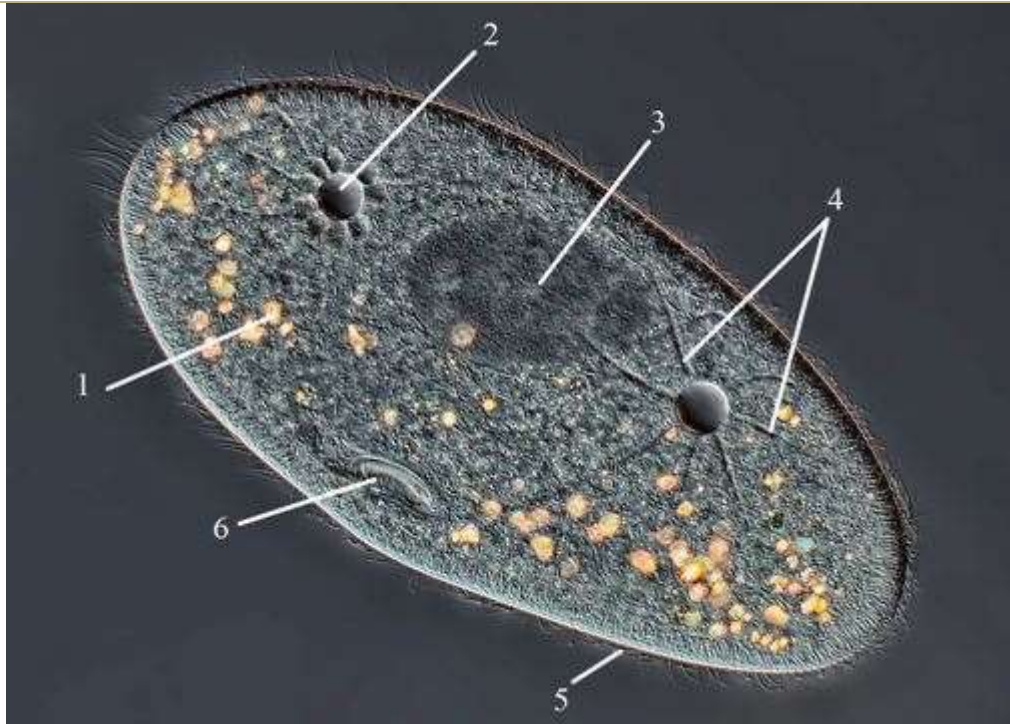
29. Задача 29

Подпишите органоиды инфузории-туфельки:

- А) реснички
- Б) ядро
- В) пищеварительная вакуоль
- Г) резервуар сократительной вакуоли
- Д) приводящие каналы сократительной вакуоли
- Е) клеточный рот

Ответ запишите в виде последовательности цифр и букв так, чтобы цифры шли по порядку на первом месте, а им были сопоставлены соответствующие буквы (без запятых и пробелов), например: 1А2Б3В4Г5Д6Е

Будьте внимательнее – другой формат ввода ответа будет считаться неверным!



Ответ: 1В2Г3Б4Д5А6Е

30. Задача 30*

На фотографии изображено зимнее ночёвочное гнездо самки кабана с детёнышами.



1	<input checked="" type="radio"/>	Да
2	<input type="radio"/>	Нет
3	<input type="radio"/>	Не знаю

31. Задача 31*

Все эти животные имеют плавательный пузырь и используют его для увеличения плавучести.



1	<input type="radio"/>	Да
2	<input checked="" type="radio"/>	Нет
3	<input type="radio"/>	Не знаю

32. Задача 32

Изображённое на фотографии насекомое ведёт хищный образ жизни.



1	<input checked="" type="radio"/>	Да
2	<input type="radio"/>	Нет
3	<input type="radio"/>	Не знаю

33. Задача 33

У животного, изображённого на фотографии, хорошо развита вторичная полость тела.



1	<input checked="" type="radio"/>	Да
2	<input type="radio"/>	Нет
3	<input type="radio"/>	Не знаю

34. Задача 34

Некоторые представители отряда Рукокрылые питаются рыбой и мелкими грызунами.

1	<input checked="" type="radio"/>	Да
2	<input type="radio"/>	Нет
3	<input type="radio"/>	Не знаю

35. Задача 35

Этот гриб был сорван и наколот на веточку на дереве обыкновенной полёвкой, так она делает запасы на зиму.



1	<input type="radio"/>	Да
2	<input checked="" type="radio"/>	Нет
3	<input type="radio"/>	Не знаю

36. Задача 36

Выберите среди изображённых на фотографиях животных представителей ракообразных.



1	<input checked="" type="checkbox"/>	А
2	<input type="checkbox"/>	Б
3	<input checked="" type="checkbox"/>	В
4	<input checked="" type="checkbox"/>	Г
5	<input type="checkbox"/>	Д
6	<input checked="" type="checkbox"/>	Е

37. Задача 37

Укажите, каким видам млекопитающих принадлежат следы на представленных здесь рисунках (масштаб не соблюден).

1 – косуля

2 – мышь

3 – рысь

4 – заяц-русак

5 – медведь

6 – горноста́й

Ответ запишите в виде последовательности цифр и букв так, чтобы цифры шли по порядку на первом месте, а им были сопоставлены соответствующие буквы (без запятых и пробелов), например: 1А2Б3В4Г5Д6Е

Будьте внимательнее – другой формат ввода ответа будет считаться неверным!



Ответ: 1B2E3A4Д5Г6Б

38. Задача 38

Укажите, какие из изображённых на фотографиях животных соответствуют перечисленным далее отрядам млекопитающих: 1) – Приматы; 2) – Хищные; 3) – Грызуны; 4) – Насекомоядные; 5) – Парнокопытные; 6) – Зайцеобразные.

Ответ запишите в виде последовательности цифр и букв так, чтобы цифры шли по порядку на первом месте, а им были сопоставлены соответствующие буквы (без запятых и пробелов), например: 1A2B3B4Г5Д6E

Будьте внимательнее – другой формат ввода ответа будет считаться неверным!



Ответ: 1Д2А3Е4Б5Г6В